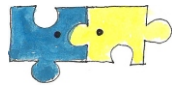


Betzavta

ideal für ...

Betzavta ist ein sehr effektiver Trainingsansatz, um Vielfalt, Unterschiede und Entscheidungsfindung in Gruppen zu thematisieren.

Entdecken Sie Betzavta für sich und Ihre Jugendarbeit an der Jugendbildungsstätte in Kooperation mit den Betzavta-Profis von Diversity Works



Hintergrund

Betzavta ist ein Trainingsprogramm, das 1988 vom Jerusalemer ADAM - Institut als Konzept zur Demokratie- und Toleranzziehung in Israel entwickelt wurde. Betzavta bedeutet Miteinander.

Besonderheiten

Die erlebnisorientierten Methoden und Übungen von Betzavta sind überraschend einfach und gleichzeitig besonders eindrücklich. Bei Betzavta begreifen und erlernen die Teilnehmenden die Herausforderungen eines demokratischen Miteinanders in der Gesellschaft durch eigenes Erleben in der Trainingsgruppe.

Betzavta kann mit Menschen ab dem Kindergarten bis ins hohe Alter durchgeführt werden.

Ziele

Betzavta Trainings eignen sich für Institutionen, Schulen und Privatpersonen. Über das eigene Erleben, wird ein persönlicher und emotionaler Zugang zu den Inhalten Vielfalt, Demokratie und Toleranz geschaffen. Ziel ist es, Konflikte differenzierter wahrzunehmen, die eigenen Handlungsweisen in Konflikten neu zu bedenken und andere Formen des Umgangs damit zu finden.

Lernen durch praktische Übungen

Gelernt wird bei Betzavta über praktische Übungen. Diese oft verblüffenden Simulationen zum miteinander Leben und Entscheiden beziehen die Erfahrungswelt der Teilnehmenden mit ein. Sie wirken trotz ihrer Einfachheit doch auch immer exemplarisch für die Realität des Zusammenlebens.

Mit kurzen praktischen Erlebnissen, hilft Betzavta vom moralischen Lippenbekenntnis zu dem zu kommen, was tatsächlich da ist. Die Gruppe lernt durch diese praktischen Erfahrungen an sich selbst den Umgang mit Demokratie, eigener Macht, Toleranz und Fairness. Einzigartig!

(angehende) Pädagoginnen und Pädagogen
Multiplikator_innen (in der Jugendarbeit)
alle interessierten Personen

Unsere Betzavta-Seminare sind für Menschen, die an ihrer Persönlichkeitsbildung und an ihren didaktischen Möglichkeiten arbeiten möchten, um in den unterschiedlichen Arbeitsbereichen mit (jungen) Menschen konstruktiv Konflikte lösen zu können.

Betzavta in der Schule

Das Demokratieprogramm begleitet Prozesse und Konflikte der Klasse. Die Betzavta-Übungen spiegeln der Klasse versteckte Konflikte und unvoreilhaftige Muster der Zusammenarbeit und Konfliktbewältigung. Die Erfahrungswerte von Betzavta in der Schule sind durchweg positiv und fördern die Schüler_innen in einem sozialen Umgang miteinander, in ihren demokratischen Kompetenzen sowie in der bewussten Entfaltung ihrer Mündigkeit. Auch die Klasse als Gruppe wird durch die Übungen gestärkt, eine andere Art der (Zusammen-)Arbeit wird dadurch ermöglicht.

Betzavta in Jugendarbeit und Trainings

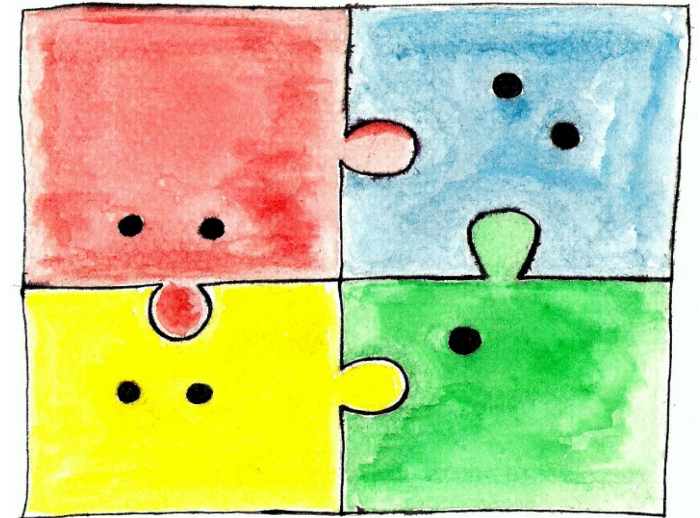
Betzavta ist ideal, um mit Gruppen zu Themen wie Vielfalt, Demokratie, Konfliktmanagement, Gerechtigkeit, Macht und Toleranz zu arbeiten.

Betzavta ermöglicht darüber hinaus neue Perspektiven und Handlungsoptionen im Umgang mit Gruppen, Gruppenprozessen und Einzelpersonen und ist daher natürlich besonders für Gruppenleiter_innen, Jugendarbeiter_innen und Trainer_innen interessant.



jugendbildungsstätte unterfranken
berner str. 14
97084 würzburg
0931 tel 60060400
0931 fax 60060401
www.jubi-unterfranken.de
bankverbindung:
jugendbildungsstätte unterfranken
konto: 3008886
blz: 75090300
iban: DE53 7509 0300 0003 0088 86
liga bank würzburg

BETZAVTA



Miteinander ist trainierbar!

**Vielfalt Demokratie
Toleranz Konfliktlösung
Gerechtigkeit Gleichheit**



In unseren Basismodulen erfolgt eine erste Berührung mit Betzavta. Hier werden Sie wichtige Übungen kennen lernen und erste inhaltliche und methodische Informationen zu dem Betzavta-Ansatz erhalten.

Betzavta selbst erleben

In den dreitägigen Basismodulen, können Sie Betzavta zunächst selbst erleben und ausprobieren. Dabei erhalten Sie bereits viele Anregungen, um anders mit ihren Zielgruppen arbeiten zu können. Wer zwei Basismodule besucht hat, kann dann mit der Ausbildung weitermachen.

Es werden drei verschiedene Basismodule angeboten. Die Basismodule haben inhaltlich unterschiedliche Schwerpunkte und ermöglichen das Kennen lernen von verschiedenen Betzavta-Übungen:

Basismodul Demokratie und Entscheidung

Wie treffen wir Entscheidungen? Und wann sind sie demokratisch? Welche Vor- und Nachteile entstehen aus den unterschiedlichen Konfliktregelungswegen und den (eigenen) Verhaltensweisen im Konflikt? Was hat Entscheidungsfindung eigentlich mit Demokratie zu tun? Was sind die Säulen der Demokratie?

Basismodul Diversity und Gleichheit

Die verschiedenen Lebenserfahrungen formen Unterschiedlichkeit in den Wertesystemen. Gruppen und Gesellschaften wiederum brauchen verlässliche Normen und Regeln. Wann werden vor diesem Hintergrund Regeln als fair interpretiert? Wann unterdrücken Regelsysteme Vielfalt und Chancengleichheit? Wie geht das Recht auf freie Entfaltung der Persönlichkeit (individuell und als Gruppe) mit dem Recht auf Chancengleichheit und/oder Gleichberechtigung zusammen?

Basismodul Grenzen des Gehorsams

Kreative Ideen und Neuerungen können nur entstehen, wenn die Grenzen des Bestehenden hinterfragt werden. Dazu bedarf es einer eigenen Positionierung, sowie die Fähigkeit Verhandlungsspielräume auszuloten, um neue, unkonventionelle Wege zu gehen unter Umständen auch gegen die Entscheidungen anderer.

Die Teilnahme an mindestens zwei Basismodulen berechtigt zur Teilnahme an der Ausbildung zum zertifizierten Betzavta-Trainer/ zur Betzavta-Trainerin von DIVERSITY WORKS.

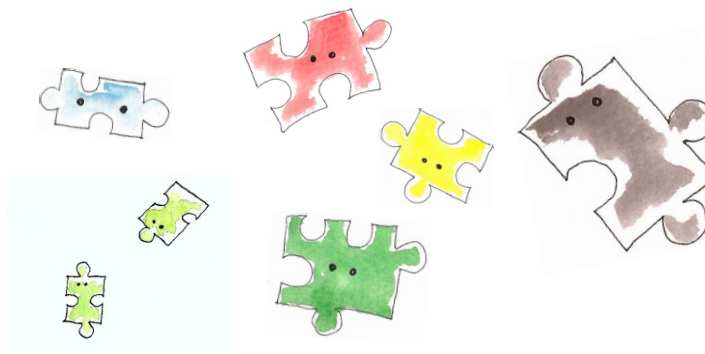
Ausbildung zum Betzavta-Trainer/ zur Betzavta-Trainerin

In den jeweils fünftägigen Ausbildungsseminaren I und II erfolgt die eigentliche Ausbildung. Eine Fortbildung für alle, die selbst mit Betyavta arbeiten wollen!

Im **Ausbildungsseminar I** wird vor allem die eigene Haltung und Aktivität beobachtet, als Multiplikator_in und als Beteiligte_r. Die Teilnehmenden erhalten direkte Rückmeldungen zu ihrer eigenen Tätigkeit sowie Hilfen für die zukünftige Praxis. Am Ende erfolgt die Vorbereitung auf die Praxisphase.

In der **Praxisphase** akquirieren die Teilnehmenden eine Gruppe (z.B. eine Klasse oder Gruppe aus dem eigenen Arbeitskontext), mit der sie grundlegende Betzavta-Übungen durchführen. Sie werden dabei von den Ausbilder_innen durch ein Coaching begleitet.

Im **Ausbildungsseminar II** besteht die Möglichkeit zum Austausch der Erfahrungen und zur Reflexion der Praxis. Fragestellungen der Teilnehmenden stehen dabei im Vordergrund. Weitere Themen sind die Vertiefung inhaltlicher Fragen (z.B. Demokratietheorien oder Freiheitsbegriff), das Menschenbild von Betzavta, gruppenspezifische Aspekte, Evaluation sowie die Bandbreite der Einsatzmöglichkeiten von Betzavta-Praxis.



Trainer_innen

Sabine Sommer bildet seit 1998 Führungskräfte, Schüler_innen, Lehrer_innen, Polizist_innen und Verwaltungsmitarbeiter_innen aus.
Jürgen Heß ist seit 2007 Trainer für Betzavta. Neben der politischen Bildungsarbeit ist er hauptberuflich mit menschenrechtlichen Fragen beschäftigt.

Termine Basismodule

16.10.-18.10.2015 - Basismodul Demokratie & Entscheidung
05.02.-07.02.2016 - Basismodul Grenzen des Gehorsams
18.11.-20.11.2016 - Basismodul Diversity&Gleichheit

Termine Ausbildung

18.04.-22.04.2016 - Ausbildungsseminar I
24.10.-28.10.2016 - Ausbildungsseminar II

Seminarkosten inkl. Übernachtung und Verpflegung

3 Tage Basisseminar 200€ ermäßigt 100€

Ausbildung (2x5 Tage) 980€ ermäßigt 580€

Veranstaltungsort: Jugendbildungsstätte Unterfranken

Anmeldung

via **Onlineformular**

<http://www.jubi-unterfranken.de/70.html>



via **Email** couragiert@posteo.de

Ansprechpartner

Götz Kollé
couragiert@posteo.de
tel. 0931-60060410

Weitere Informationen

www.jubi-unterfranken.de
www.diversity-works.de